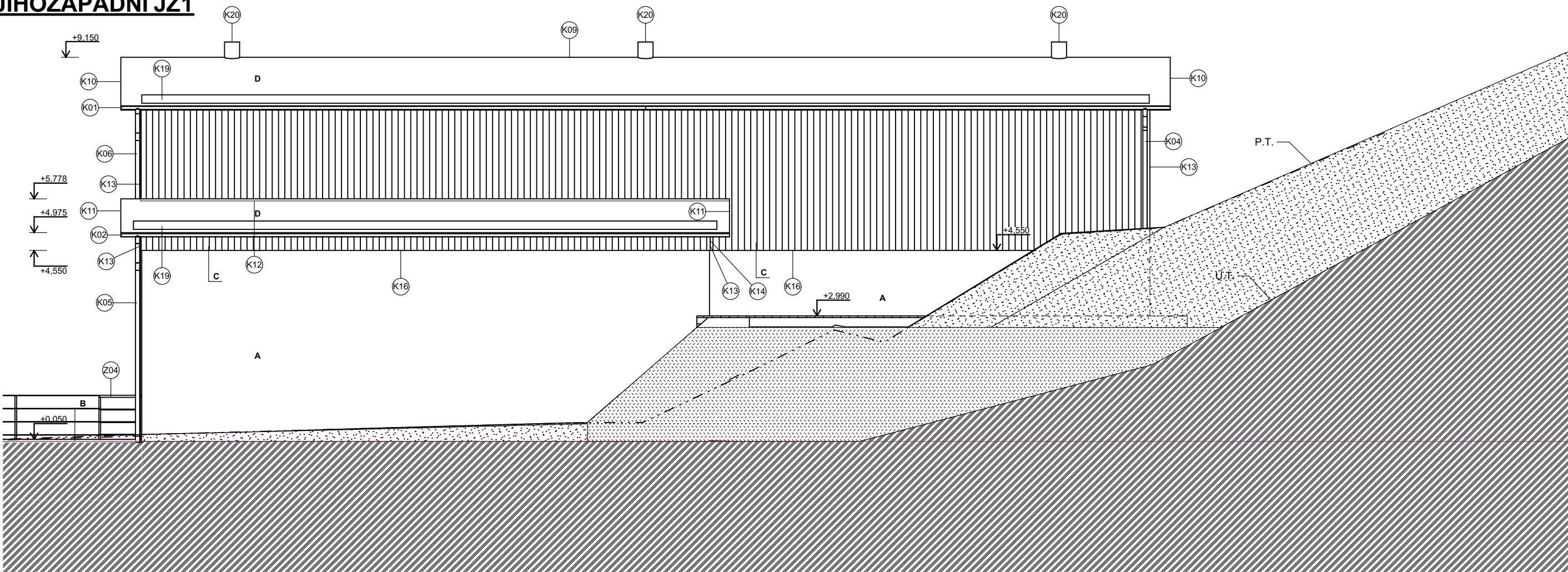
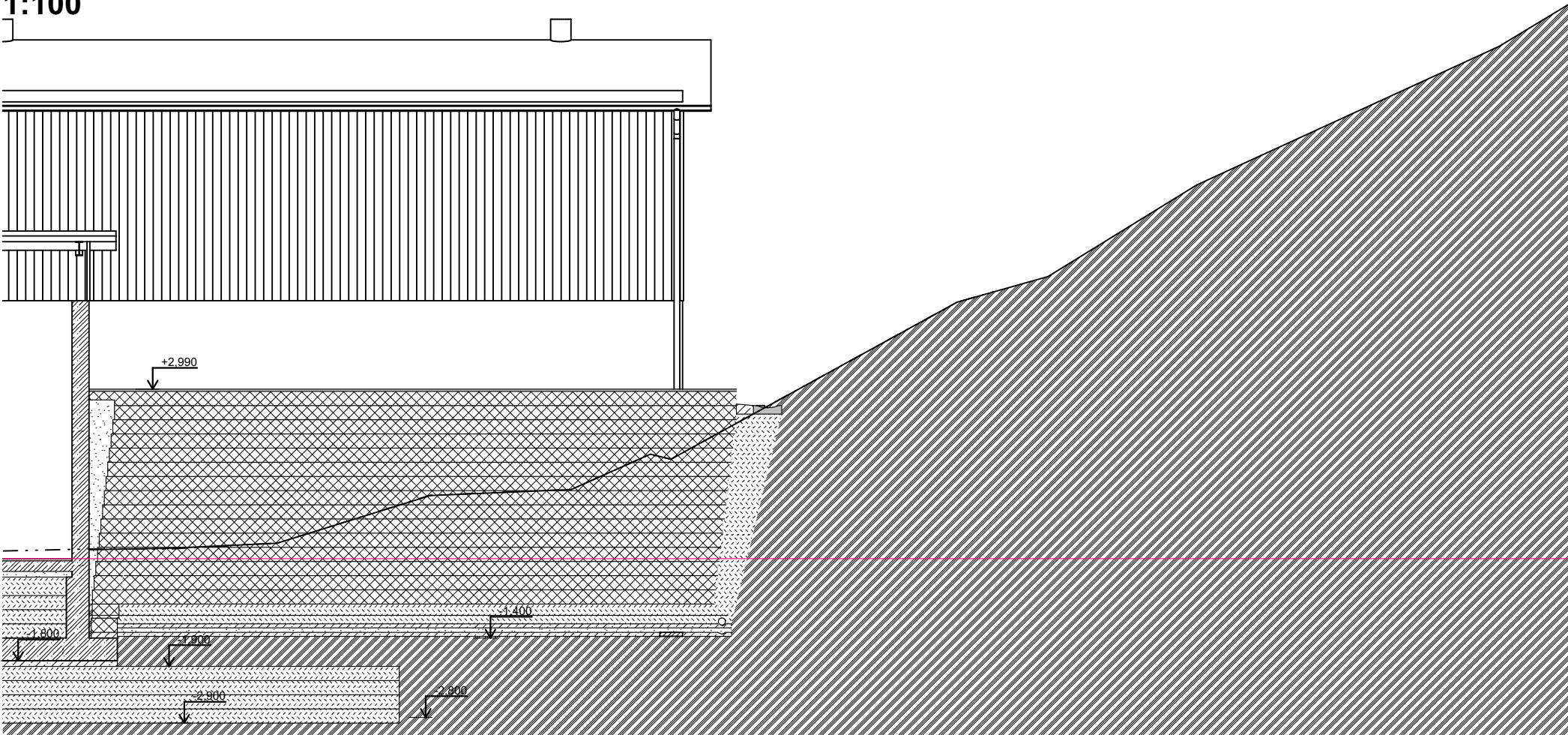


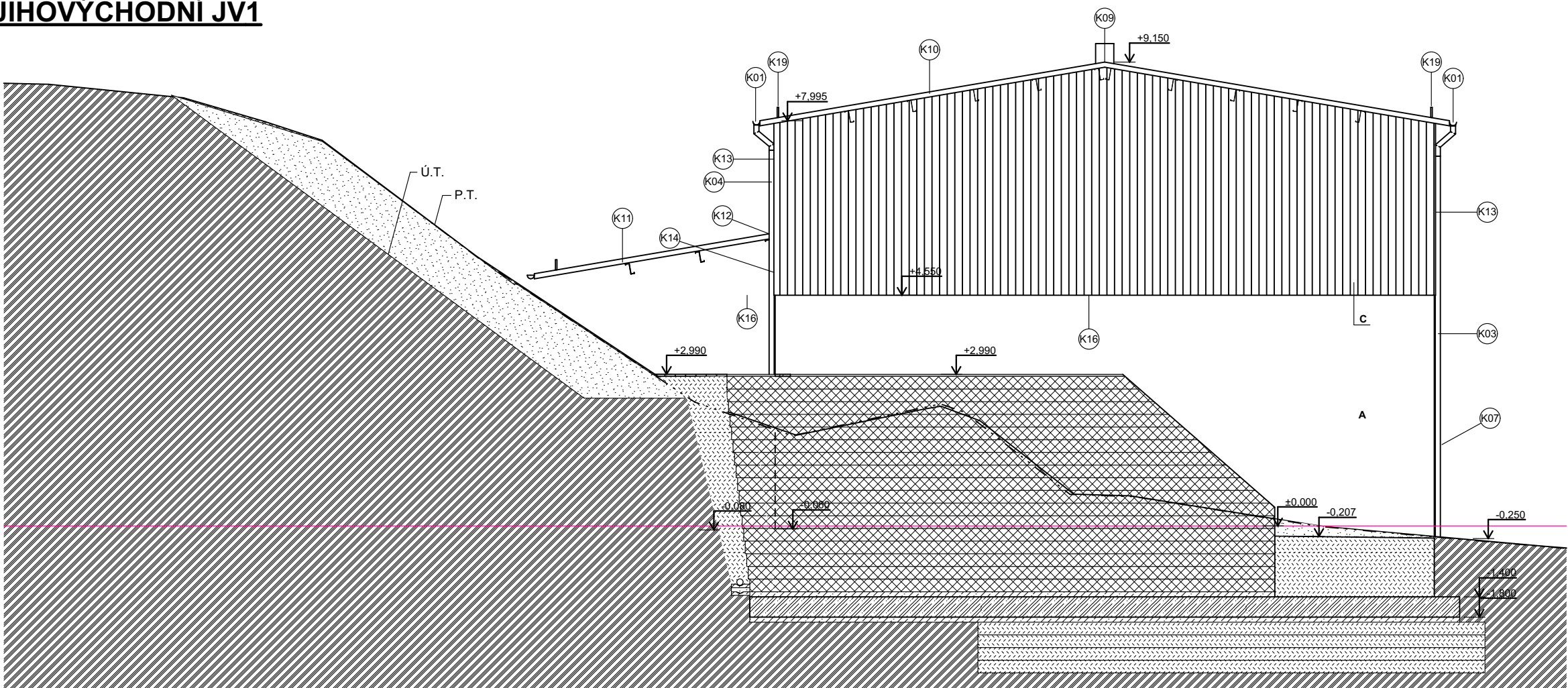
POHLED JIHOZÁPADNÍ JZ1
1:100



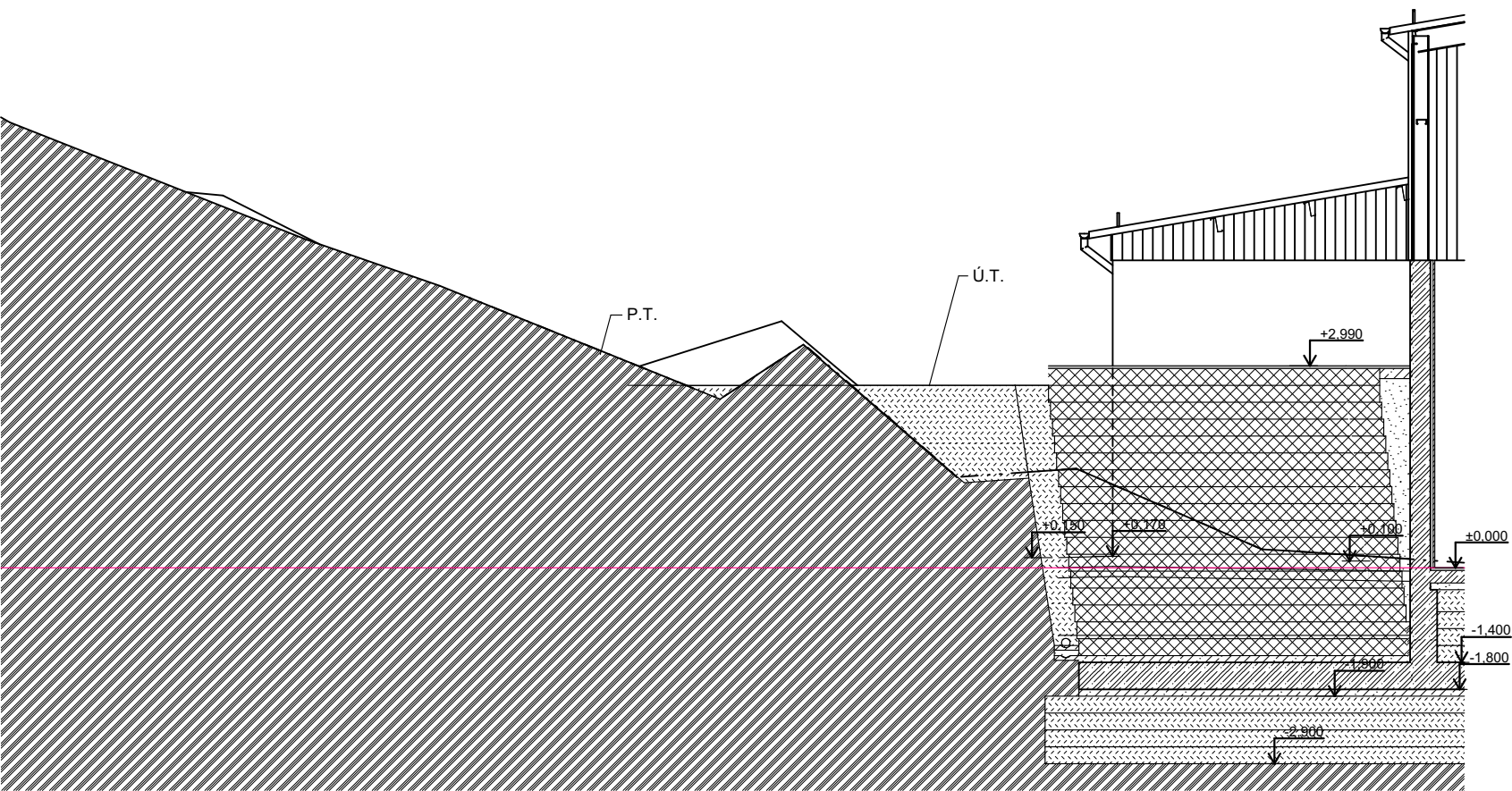
POHLED JIHOZÁPADNÍ JZ2
1:100



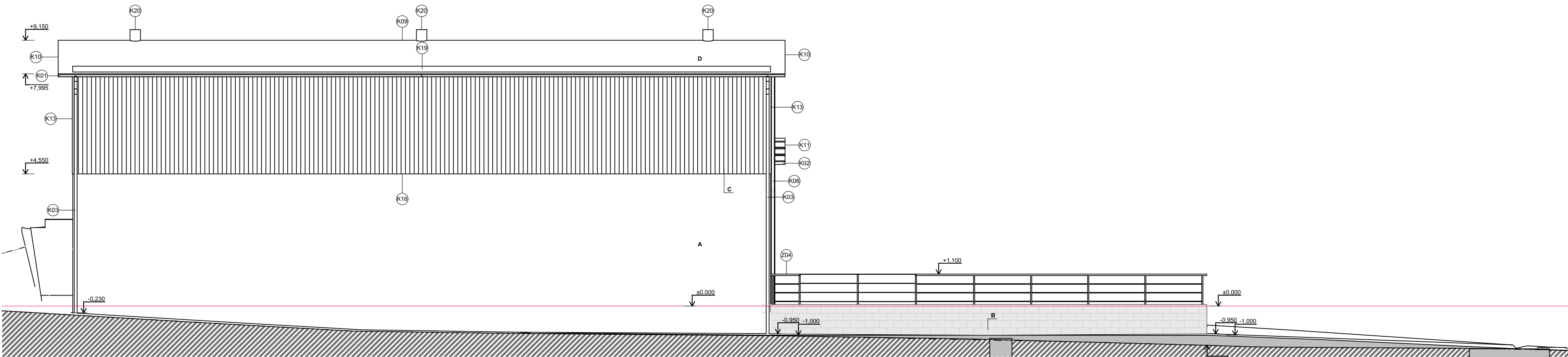
POHLED JIHOVÝCHODNÍ JV1
1:100



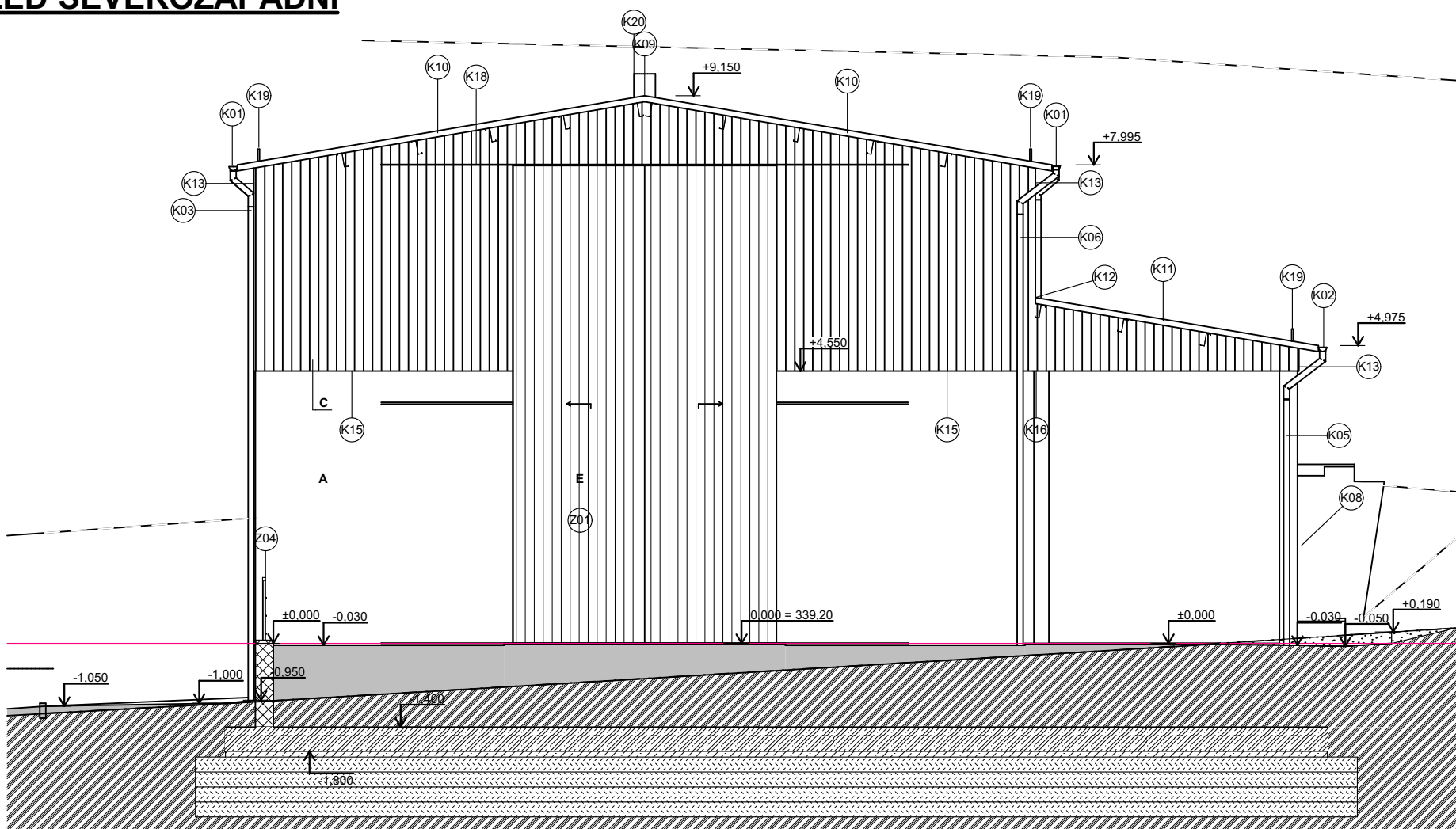
POHLED JIHOVÝCHODNÍ JV2
1:100



POHLED SEVEROVÝCHODNÍ
1:100



POHLED SEVEROZÁPADNÍ
1:100



LEGENDA:

- A POHLEDOVÝ BETON
- B TVÁRNICE ZTRACENÉHO BEDNĚNÍ, BARVA PŘÍRODNÍ BETON
- C FASÁDNÍ TRAPÉZOVÝ PLECH, BARVA RAL 9006
- D STŘEŠNÍ TRAPÉZOVÝ PLECH, BARVA RAL 9006
- E OCELOVÁ VRÁTA, BARVA RAL 7035
- F OPLECHOVÁNÍ Z TITANZINKU

POHLEDY
1:100

0,000 = ÚROVEŇ ČISTÉ PODLAHY 1.NP = 339,20 m n.m. BpV

| | | | | | |
|-----------------------|--|--|---------|--|----------------|
| Název stavby: | | | | HALA NA SŮL LITOMÝŠL | |
| Místo stavby: | | | | k.ú. Litomyšl, areál SÚS Litomyšl, p.č. 1900/3, p.č. 2361/1 | |
| Objednatel: | | | | Správa a údržba silnic Pardubického kraje, Doubravice 98, 533 53 Pardubice | |
| Generální projektant: | | | | APOLO CZ s.r.o., Tyršova 155, 572 01 Políčka | |
| Autor návrhu: | | | | - | |
| HIP: | | | | Ing. Karel Marek | |
| Projektant: | | | | Ing. Karel Marek | |
| Zodp. projektant: | | | | Ing. Martin Kozáček | |
| Kraj: | | Pardubický | Formát: | 8 A4 | Číslo zakázky: |
| Slav. úřad: | | Litomyšl | Revize: | 00 | Datum: |
| Stupeň PD: | | DOKUMENTACE ZMĚNY STAVBY PŘED DOKONČENÍM | | | |
| Objekt: | | D1-01 - HALA | | | |
| Část: | | D1-01-1 ARCHITEKTONICKO STAVEBNÍ ŘEŠENÍ | | | |
| Obsah přílohy: | | POHLEDY | | | |
| Autorizační razítko: | | | | Označení přílohy: | |
| | | | | D1-01-1.06 | |
| | | | | Měřítko: | |
| | | | | 1:100 | |